

FLINQ

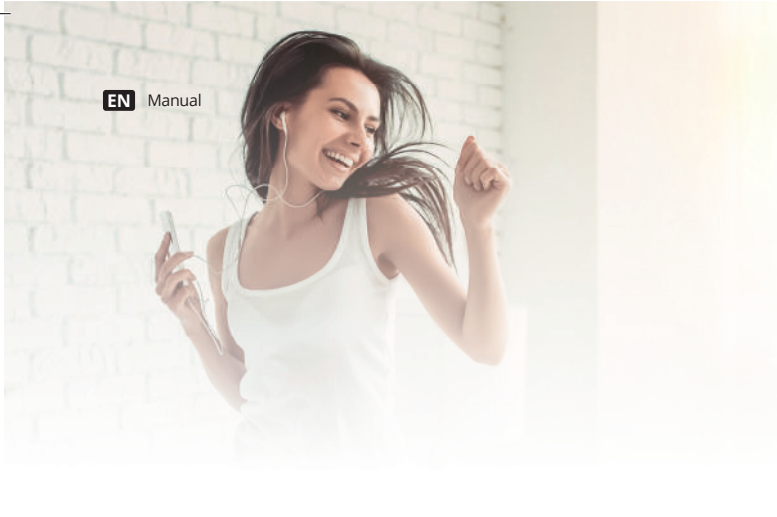


EN NL DE FR

FlinQ Garden Kneeler Seat with Tool Pouch

FQC8401 | Instruction Manual

EN Manual



FlinQ Garden Kneeler Seat with Tool Pouch

Welcome to the FlinQ family

Thanks for purchasing one of our items! To ensure continuous operation and accuracy, please read these operating instructions carefully before use and save this manual for future use. Passing certain procedures may result in incorrect reading and incorrect use of this product. We hope that you will enjoy using your new FlinQ-product! If by any chance the item is damaged, defective or broken, you are covered with warranty! Please do not hesitate to contact us for any questions, concerns or suggestions at the email address as mentioned in this manual.

Register your FlinQ product

We can imagine you want to treat your FlinQ item carefully. Register your product and you will be entitled to the following:

- ✓ 1 year extra **warranty** (2+1)
- ✓ Personal **support**
- ✓ Digital warranty **certificate**
- ✓ Digital **manual**



Scan the QR code or go to flinqproducts.nl/registration

Notes

- Keep out of reach of children.
- Ensure the garden kneeler seat is placed on a flat and stable surface.
- Use caution when sitting, as there is a risk of tipping.
- When getting up from a kneeling position, always support yourself using both handles instead of just one.
- Take care to avoid pinching your fingers or hands in the moving parts when opening or closing the garden kneeler seat.
- Do not leave the garden kneeler seat outdoors; always store it in a dry, frost-free location.
- If the garden kneeler seat becomes wet, wipe it thoroughly and ensure it is completely dry before storing.

Warning

- Do not leave packaging material lying around carelessly. This may become dangerous playing material for children. Risk of suffocation!
- Danger due to swallowing small parts. Keep these away from children. Risk of suffocation!

Specifications

Product size	60 x 27 x 49 cm
Steel pipe diameter	22 mm
Steel pipe thickness	0.7 FR
Foam pad material	EVA
EVAThickness of foam pad	1.9 cm
Product weight	2.6 KG
Surface treatment	powder-coated

Operating instructions

1. Start in the collapsed position atopen the garden cracker/seat for use.
2. Lift the legs by pulling them upand snap into the locking position.
3. Make sure the legs snap into place safely. such as shown in the figure.
4. Unlock the leg by using the Push the spring handle out of the locking position.
5. While you squeeze the spring handle. it works Leg down to rest on the seat.
6. Repeat the procedure for the other leg. which is used for the Storage is ready.



NL Handleiding

Welkom bij de FlinQ familie

Bedankt voor de aankoop van een van onze artikelen! Om een ononderbroken werking en nauwkeurigheid te garanderen, lees deze gebruiksaanwijzing aandachtig door voor gebruik en bewaar deze handleiding voor toekomstig gebruik. Het voorbijgaan aan bepaalde procedures kan leiden tot onjuiste aflezing en onjuist gebruik van dit product. We hopen dat u veel plezier zult beleven aan het gebruik van uw nieuwe FlinQ-product! Mocht het product onverhoopt beschadigd, defect of kapot zijn, dan bent u verzekerd van garantie! Aarzel niet om contact met ons op te nemen voor vragen, problemen of suggesties via het e-mailadres zoals vermeld in deze handleiding.

Registreer je FlinQ product

We kunnen ons voorstellen dat je zorgvuldig omgaat met je FlinQ product. Registreer je product en je hebt recht op het volgende:

- ✓ 1 jaar extra garantie (2+1)
- ✓ Persoonlijk support
- ✓ Digitaal garantiecertificaat
- ✓ Digitale handleiding

Scan de QR-code of ga naar flinqproducts.nl/registreren



FlinQ Garden Kneeler Seat with Tool Pouch

Opmerkingen

- Buiten bereik van kinderen houden.
- Zorg ervoor dat het knielzitje op een vlakke en stabiele ondergrond staat.
- Wees voorzichtig bij het zitten, want er bestaat kantelgevaar.
- Bij het opstaan uit een geknieelde positie, altijd steunen met beide handgrepen in plaats van met slechts één handgreep.
- Laat het knielzitje niet buiten staan; berg het altijd op een droge en vorstvrije plaats op.
- Laat het knielzitje niet buiten staan; berg het altijd op in een droge en vorstvrije ruimte. Zorg ervoor dat je vingers of handen niet bekneld raken tussen de bewegende delen bij het openen of sluiten van het knielzitje.
- Laat het knielzitje niet buiten staan; berg het altijd op in een droge, vorstvrije ruimte.
- Als het knielzitje nat wordt, veeg het dan grondig af en zorg ervoor dat het volledig droog is voordat je het opbergt.

Waarschuwing

- Laat verpakkingsmateriaal niet achteloos rondslingeren. Dit kan gevaarlijk speelgoed worden voor kinderen. Verstikkingsgevaar!
- Gevaar door inslikken van kleine onderdelen. Houd deze uit de buurt van kinderen. Gevaar voor verstikking!

Specificaties

Product afmeting	60 x 27 x 49 cm
Diameter stalen pijp	22 mm
Dikte stalen pijp	0.7 FR
Materiaal schuimkussen	EVA
EVADikte van schuimkussen	1.9 cm
Gewicht product	2.6 KG
Oppervlaktebehandeling	Gepoedercoat

Gebruiksaanwijzing

1. Begin in de ingeklapte stand bij Open de tuinkraker/stoel voor gebruik.
2. Til de poten op door ze omhoog te trekken en klik vast in de vergrendelstand.
3. Zorg ervoor dat de poten veilig vastklikken, zoals aangegeven in de afbeelding.
4. Ontgrendel de poot door de Duw de veerhendel uit de vergrendelstand.
5. Terwijl je in de veerhendel knijpt, werkt de poot naar beneden om op de zitting te rusten.
6. Herhaal de procedure voor de andere poot, die wordt gebruikt voor de Opslag is klaar.



Willkommen in der FlinQ-Familie

Vielen Dank für den Kauf eines unserer Produkte! Um einen kontinuierlichen Betrieb und Genauigkeit zu gewährleisten, lesen Sie bitte diese Bedienungsanleitung vor dem Gebrauch sorgfältig durch und bewahren Sie diese Anleitung für den späteren Gebrauch auf. Das Übergehen bestimmter Verfahren kann zu einer falschen Ablesung und einem falschen Gebrauch dieses Produkts führen. Wir hoffen, dass Sie viel Freude mit Ihrem neuen FlinQ-Produkt haben werden! Sollte der Artikel beschädigt, defekt oder kaputt sein, haben Sie Anspruch auf Garantie! Bitte zögern Sie nicht, uns bei Fragen, Anliegen oder Vorschlägen unter der in dieser Anleitung angegebenen E-Mail-Adresse zu kontaktieren.

Registrieren Sie Ihr FlinQ-Produkt

Wir können uns vorstellen, dass Sie Ihren FlinQ-Artikel sorgfältig behandeln möchten. Registrieren Sie Ihr Produkt und Sie haben Anspruch auf folgende Leistungen:

- ✔ 1 Jahr zusätzliche Garantie (2+1)
- ✔ Persönlich support
- ✔ Digitales Garantiezertifikat
- ✔ Digitales Handbuch



Scannen Sie den QR-Code oder besuchen Sie flinqproducts.nl/registration

Hinweise

- Bewahren Sie den Gartenkniesitz außerhalb der Reichweite von Kindern auf.
- Achten Sie darauf, dass der Gartenkniesitz auf einem ebenen und stabilen Untergrund steht.
- Seien Sie beim Sitzen vorsichtig, da die Gefahr des Umkippens besteht.
- Stützen Sie sich beim Aufstehen aus der knienden Position immer an beiden Griffen ab, nicht nur an einem.
- Achten Sie darauf, dass Sie sich beim Öffnen und Schließen des Gartenkniesitzes nicht die Finger oder Hände in den beweglichen Teilen einklemmen.
- Lassen Sie den Garten-Kniesitz nicht im Freien stehen, sondern lagern Sie ihn immer an einem trockenen, frostfreien Ort.
- Wenn der Garten-Kniesitz nass geworden ist, wischen Sie ihn gründlich ab und stellen Sie sicher, dass er vor der Lagerung vollständig trocken ist.

Warnung

- Lassen Sie Verpackungsmaterial nicht achtlos herumliegen. Es kann zu gefährlichem Spielmaterial für Kinder werden. Erstickungsgefahr!
- Gefahr durch Verschlucken von Kleinteilen. Halten Sie diese von Kindern fern. Erstickungsgefahr!

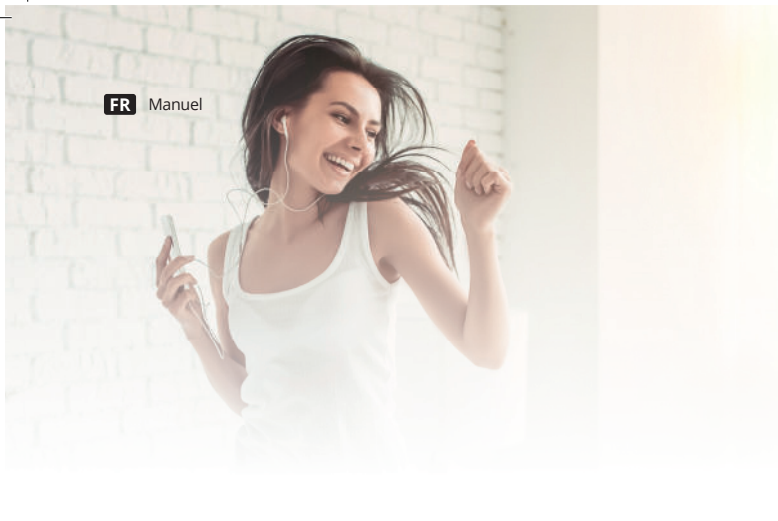
Spezifikationen

Größe des Produkts	60 x 27 x 49 cm
Durchmesser des Stahlrohrs	22 mm
Dicke der Stahlrohre	0.7 FR
Material des Schaumstoffpolsters	EVA
EVATDicke des Schaumstoffpolsters	1.9 cm
Gewicht des Produkts	2.6 KG
Oberflächenbehandlung	pulverbeschichtet

Gebrauchsanweisung

1. in der zusammengeklappten Position beginnen.
2. die Beine anheben, indem Sie sie nach oben ziehen und in die Verriegelungsposition einrasten lassen.
3. darauf achten, dass die Beine sicher einrasten, wie in der Abbildung gezeigt.
4. das Bein entriegeln, indem Sie den Federgriff aus der Verriegelungsposition herausdrücken.
5. während Sie den Federgriff zusammendrücken, es funktioniert Bein nach unten, um auf dem Sitz zu ruhen.
6. Wiederholen Sie den Vorgang für das andere Bein, das für die Ablage verwendet wird, ist fertig.

FR Manuel



Bienvenue dans la famille FlinQ

Merci d'avoir acheté l'un de nos articles ! Pour garantir un fonctionnement continu et une bonne précision, veuillez lire attentivement ce mode d'emploi avant de l'utiliser et conservez ce manuel pour un usage ultérieur. Le fait de passer outre certaines procédures peut entraîner une lecture et une utilisation incorrectes de ce produit. Nous espérons que vous prendrez plaisir à utiliser votre nouveau produit FlinQ ! Si, par hasard, l'article est endommagé, défectueux ou cassé, vous êtes couvert par la garantie ! N'hésitez pas à nous contacter pour toute question, préoccupation ou suggestion à l'adresse électronique mentionnée dans ce manuel.

Enregistrez votre produit FlinQ

Nous pouvons imaginer que vous souhaitez traiter votre produit FlinQ avec soin. Enregistrez votre produit et vous aurez droit à ce qui suit :

- ✓ 1 an de garantie supplémentaire (2+1)
- ✓ Personnel support
- ✓ Certificat de garantie numérique
- ✓ Manuel numérique



Scannez le code QR ou rendez-vous sur flinqproducts.nl/registration

FlinQ Garden Kneeler Seat with Tool Pouch

Remarques

- Tenir hors de portée des enfants.
- Veiller à ce que le siège assis-genoux de jardin soit placé sur une surface plane et stable.
- Faire preuve de prudence en position assise, car il y a un risque de basculement.
- Pour se relever d'une position agenouillée, toujours se soutenir en utilisant les deux poignées au lieu d'une seule.
- Faire attention à ne pas se coincer les doigts ou les mains dans les pièces mobiles lors de l'ouverture ou de la fermeture du siège. Veillez à ne pas vous coincer les doigts ou les mains dans les parties mobiles lors de l'ouverture ou de la fermeture du siège assis-genoux de jardin.
- Ne laissez pas le siège assis-genoux de jardin à l'extérieur ; rangez-le toujours dans un endroit sec et à l'abri du gel.
- Si le siège assis-genoux de jardin est mouillé, essayez-le soigneusement et veillez à ce qu'il soit complètement sec avant de le ranger.

Avertissement

- Ne laissez pas traîner le matériel d'emballage sans précaution. Il peut devenir un matériel de jeu dangereux pour les enfants. Risque d'étouffement!
- Danger dû à l'ingestion de petites pièces. Conservez-les hors de portée des enfants. Risque de suffocation !

Spécifications

Taille du produit	60 x 27 x 49 cm
Diamètre du tube d'acier	22 mm
Épaisseur du tube d'acier	0.7 FR
Matériau du coussin en mousse	EVA
EVATépaisseur de la mousse	1.9 cm
Poids du produit	2.6 KG
Traitement de surface	revêtement par poudre

Instructions d'utilisation

1. Commencez en position repliée à l'ouverture du garden cracker/siège.
2. Soulevez les jambes en les tirant vers le haut et enclenchez-les en position de verrouillage.
3. Assurez-vous que les jambes s'enclenchent en toute sécurité, comme indiqué sur la figure
4. Déverrouillez la jambe en utilisant la Poussez la poignée à ressort hors de la position de verrouillage.
5. pendant que vous pressez la poignée à ressort, elle fonctionne La jambe s'abaisse pour reposer sur le siège.
6. répétez la procédure pour l'autre jambe, qui est utilisée pour le stockage.

EU-declaration of conformity

(EN ISO / IEC 17050-1)

Hereby we:**Company:**

FlinQ & Co BV

Address:

Eemweg 74
3755LD Eemnes
The Nederland

Declare under the sole responsibility that the following equipment:

FlinQ Garden Kneeler Seat with
Tool Pouch

Brand:

FlinQ

Product name:

FlinQ Garden Kneeler Seat with
Tool Pouch

Barcode / EAN:

8720955009584

Product Rating:

-

Product type:

Gardening Tools

Production date:

2024

Produced in:

China

Authorized signature:

Signed by:

**Name:**

Erwin Honing

Title:

CEO

Place:

3755LD Eemnes, The Netherlands

Date:

11-12-2024

Conforms that the listed products comply with the following safety and hazardous substance restrictions in electrical and electronic equipment requirements of the relevant European harmonization directives (EU) 2023/988, 2011/65/EU, 2015/863/EU and all modifications . Conformity is guaranteed by the CE symbol. This product has been tested according to harmonized standards and specifications of the Community legislation of the EU, the applicable versions are valid in 03-11-2024 ((EU) 2023/988) 03-11 -2024 (2011/65 /EU, 2015/863/EU) (test date). The full text of the EU declaration of conformity is available at the following internet address: www.flinqproducts.nl

TECHNICAL CHANGES SUBJECT TO FURTHER DEVELOPMENTS

General Product Safety Regulation (EU) 2023/988

Reduction of hazardous substances (ROHS) directive 2011/65 / EU + 2015/863 / EU

CE 

FlinQ & Co BV

Eemweg 74
3755 LD Eemnes
The Netherlands

www.flinqproducts.nl
info@flinqproducts.nl