

# FLINQ



EN NL DE FR

## FlinQ Smart Outdoor Watering Controller - Aqualink

FQC8592 | Instruction Manual



## Welcome to the FlinQ family

Thanks for purchasing one of our items! To ensure continuous operation and accuracy, please read these operating instructions carefully before use and save this manual for future use. Passing certain procedures may result in incorrect reading and incorrect use of this product. We hope that you will enjoy using your new FlinQ-product! If by any chance the item is damaged, defective or broken, you are covered with warranty! Please do not hesitate to contact us for any questions, concerns or suggestions at the email address as mentioned in this manual.

### Register your FlinQ product

We can imagine you want to treat your FlinQ item carefully. Register your product and you will be entitled to the following:

- ✔ 1 year extra **warranty** (2+1)
- ✔ Personal **support**
- ✔ Digital warranty **certificate**
- ✔ Digital **manual**



Scan the QR code or go to [flinqproducts.nl/registration](http://flinqproducts.nl/registration)

### FlinQ Smart Outdoor Watering Controller - Aqualink

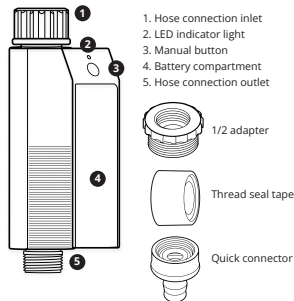
#### Warning

- Do not leave packaging material lying around carelessly. This may become dangerous playing material for children. Risk of suffocation!
- DANGER due to swallowing small parts. Keep these away from children. Risk of suffocation!

#### Specifications

Power Supply	4 AA (1.5V) alkaline batteries (Not Included)
Working Water Pressure	0.03 MPa - 0.9 MPa (4.35 psi - 130.53 psi)
Operating Temperature	1-60°C
Waterproof Level	IP65
Dimensions	175 mm x 78 mm x 43.6 mm
Water Inlet	For 3/4" taps
Water Outlet	For 3/4" standard garden hose

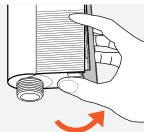
#### Product overview



## Battery installation

**Note:** Please verify all required items are available before installation.  
Required Items: 4 New LR6/AA (1.5V) Alkaline Batteries

**Note:** Please install by hand only. Do not use wrenches or other tools, as this may damage the parts.



### 1 Insert finger into notch

Insert a finger into the notch at the bottom and lift the cover.



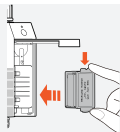
### 2 Pull out compartment

Slowly remove the battery compartment. When removing the battery compartment.



### 3 Insert batteries

Insert the batteries according to the polarity indicators (+/-).



### 4 Place battery compartment back

Return the battery compartment to original position

## Installation to faucet



### 1 Remove the thread seal tape

Please ensure the slot position is facing downward, identical to the illustration.



### 2 Wrap the thread seal tape

Wrap the thread seal tape counter-clockwise around the faucet threads 3-4 times.



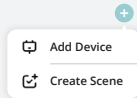
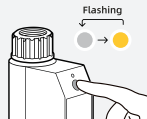
### 3 Connect the device

Once the tape is applied, connect the device to the faucet.

## Connect with the FlinQ app

**Note:** Please note that only 2,4 GHz networks are supported. 5GHz networks will not work. Ask your provider how to turn on both frequencies.

**Note:** Make sure your mobile device is running iOS 9 & higher or Android 5 & higher and Bluetooth is turned ON!



### 1 Open or download app

Open the FlinQ app or download the app from the iOS appstore or Google Play Store. Login or register and continue with the next step.

### 2 Turn on pairing mode

Press and hold the manual button for 3-5 seconds until the indicator light flashes yellow, then release the button.

### 3 Add device

If not detected automatically, tap the "+" button or "Add device" button and select the Aqualink from the "Garden" tab.

### 4 Enter WiFi details

Enter your 2,4 Ghz WiFi details and continue.



### 5 Device is being added

The device is installed. This can take up to 2 minutes.

### 7 Device added successfully

The device is installed successfully and added to your list of products. You can now setup timers and control your device remotely.

NL Handleiding



## Welkom bij de FlinQ Familie

Bedankt dat u voor een van onze artikelen heeft gekozen! Om een continue werking en nauwkeurigheid te garanderen, dient u deze gebruiksaanwijzing voor gebruik zorgvuldig te lezen en deze te bewaren voor toekomstig gebruik. Het overslaan van bepaalde procedures kan leiden tot onjuiste lezing en onjuist gebruik van dit product. Wij wensen u veel plezier met uw nieuwe FlinQ-product! Als het artikel per ongeluk beschadigd, defect of kapot is, dan heeft u recht op garantie! Aarzel niet om contact met ons op te nemen bij vragen, opmerkingen of suggesties op het e-mailadres zoals vermeld in deze handleiding.

### Registreer je FlinQ product

Je FlinQ product, daar ben je extra zuinig op en dat begrijpen we. Registreer gratis je product en profiteer onder meer van:

- 1 jaar extra **garantie** (2+1)
- Persoonlijke **ondersteuning**
- Digitaal garantie **certificaat**
- Digitale **handleiding**



Scan de QR code of ga naar [flinqproducts.nl/registeren/](http://flinqproducts.nl/registeren/)

FlinQ Smart Outdoor Watering Controller - Aqualink

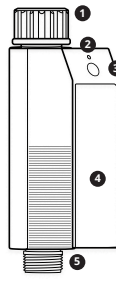
### Waarschuwing

- Laat verpakkingsmateriaal niet achteloos rondslingeren. Dit kan gevaarlijk speelgoed voor kinderen worden. Verstikkingsgevaar!
- GEVAAR door het inslikken van kleine onderdelen. Houd deze buiten bereik van kinderen. Verstikkingsgevaar!

### Specificaties

Voeding	4 AA (1,5V) alkalinebatterijen (niet inbegrepen)
Werkdruk water	0,03 MPa - 0,9 MPa (4,35 psi - 130,53 psi)
Bedrijfstemperatuur	1-60 °C
Waterdichtheidsniveau	IP65
Afmetingen	175 mm x 78 mm x 43,6 mm
Waterinlaat	Voor 3/4" kranen
Wateruitlaat	Voor standaard 3/4" tuinslang

### Product overzicht



1. Slangaansluiting
2. LED-indicatielampje
3. Handmatige knop
4. Batterijcompartiment
5. Slangaansluiting



1/2 adapter



Draadafdichtingstape

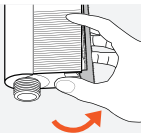


Snelkoppeling

## Batterijinstallatie

**Let op:** Controleer vóór installatie of alle benodigde artikelen aanwezig zijn. Benodigdheden: 4 nieuwe LR6/AA (1,5V) alkalinebatterijen

**Let op:** Installeer de onderdelen uitsluitend met de hand. Gebruik geen sleutels of ander gereedschap, aangezien dit de onderdelen kan beschadigen.



- 1 Steek je vinger in de inkeping**

Steek een vinger in de inkeping aan de onderkant en til het klepje op.



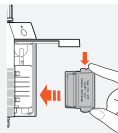
- 2 Uittrekbare compartiment**

Verwijder het batterijcompartiment voorzichtig. Bij het verwijderen van het batterijcompartiment.



- 3 Plaats de batterijen**

Plaats de batterijen volgens de polariteitsaanduidingen (+/-).



- 4 Plaats het batterijcompartiment terug**

Plaats het batterijcompartiment terug in de oorspronkelijke positie.

## Installatie op kraan



- 1 Verwijder de afdichtings tape van de schroefdraad**

Zorg ervoor dat de sleuf naar beneden wijst, zoals op de afbeelding te zien is.



- 2 Wikkel de draad afdichtingstape eromheen.**

Wikkel de afdichtingstape 3-4 keer tegen de klok in om de schroefdraad van de kraan.



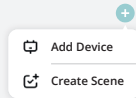
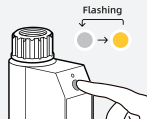
- 3 Sluit het apparaat aan**

Nadat de tape is aangebracht, sluit u het apparaat aan op de kraan.

## Maak verbinding met de FlinQ-app

**Let op:** alleen 2,4 GHz-netwerken worden ondersteund. 5 GHz-netwerken werken niet. Vraag uw provider hoe u beide frequenties kunt inschakelen.

**Let op:** Zorg ervoor dat uw mobiele apparaat iOS 9 of hoger of Android 5 of hoger gebruikt en dat Bluetooth is ingeschakeld!



### 1 Open of download de app

Open de FlinQ-app of download de app vanuit de iOS App Store of Google Play Store. Log in of registreer u en ga verder met de volgende stap.

### 2 Schakel de koppelingsmodus in

Houd de handmatige knop 3-5 seconden ingedrukt totdat het indicatielampje geel knippert en laat de knop vervolgens los.

### 3 Apparaat toevoegen

Als het apparaat niet automatisch wordt gedetecteerd, tik dan op de knop "+" of "Apparaat toevoegen" en selecteer de Aqualink in het tabblad "Tuin".

### 4 Voer de wifi-gegevens in

Voer uw 2,4 GHz wifi-gegevens in en ga verder.



### 5 Apparaat wordt toegevoegd

Het apparaat wordt geïnstalleerd. Dit kan tot 2 minuten duren.

### 7 Apparaat succesvol toegevoegd

Het apparaat is succesvol geïnstalleerd en toegevoegd aan uw productlijst. U kunt nu timers instellen en uw apparaat op afstand bedienen.

## Willkommen in der flinq-familie

Vielen Dank, dass Sie sich für einen unserer Artikel entschieden haben! Um einen kontinuierlichen Betrieb und Genauigkeit zu gewährleisten, lesen Sie bitte diese Bedienungsanleitung vor der Verwendung sorgfältig durch und bewahren Sie sie zum späteren Nachschlagen auf. Das Überspringen bestimmter Verfahren kann zu falschem Lesen und falscher Verwendung dieses Produkts führen. Wir wünschen Ihnen viel Freude mit Ihrem neuen FlinQ-Produkt! Wenn der Artikel versehentlich beschädigt, defekt oder kaputt ist, haben Sie Anspruch auf Gewährleistung! Bitte zögern Sie nicht, uns bei Fragen, Kommentaren oder Vorschlägen unter der in diesem Handbuch angegebenen E-Mail-Adresse zu kontaktieren.

### Registrieren Sie Ihr FlinQ Produkt

Sie sind besonders vorsichtig mit Ihrem neuen FlinQ Produkt und wir verstehen das. Registrieren Sie Ihr Produkt jetzt kostenlos und profitieren Sie von:

- ✓ Ein Jahr **Zusatzgarantie** (2+1)
- ✓ Persönlicher **technischer Unterstützung und Support**
- ✓ Digitales **Garantie-zertifikat**
- ✓ Digitales **Handbuch**



Scannen Sie den QR-Code oder besuchen Sie [flinqproducts.nl/registration/](http://flinqproducts.nl/registration/)

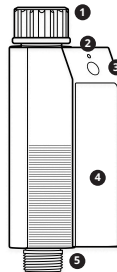
### Warnung

- Verpackungsmaterial nicht achtlos herumliegen lassen. Es kann für Kinder zu gefährlichem Spielzeug werden. Erstickungsgefahr!
- GEFAHR durch Verschlucken von Kleinteilen. Von Kindern fernhalten. Erstickungsgefahr!

### Spezifikationen

Stromversorgung	4 AA-Alkalibatterien (1,5 V) (nicht im Lieferumfang enthalten)
Betriebswasserdruck	0,03 MPa – 0,9 MPa (4,35 psi – 130,53 psi)
Betriebstemperatur	1–60 °C
Wasserdichtheitsgrad	Schutzart IP65
Abmessungen	175 mm × 78 mm × 43,6 mm
Wasserzulauf	Für 3/4"-Wasserhähne
Wasserablauf	Für 3/4"-Standard-Gartenschläuche

### Produktübersicht



1. Schlauchanschluss
2. LED-Anzeigeleuchte
3. Manuelle Taste
4. Batteriefach
5. Schlauchanschluss



1/2-Zoll-Adapter



Gewindedichtband

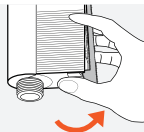


Schnellverbinder

## Batterieinstallation

**Hinweis:** Bitte prüfen Sie vor der Installation, ob alle benötigten Teile vorhanden sind. Benötigte Teile: 4 neue LR6/AA (1,5 V) Alkaline-Batterien

**Hinweis:** Bitte nur von Hand montieren. Verwenden Sie keine Schraubenschlüssel oder andere Werkzeuge, da diese die Teile beschädigen könnten.



### 1 Finger in die Kerbe einführen

Führen Sie einen Finger in die Kerbe an der Unterseite ein und heben Sie den Deckel an.



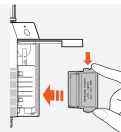
### 2 Ausziehbares Fach

Das Batteriefach langsam herausnehmen. Beim Herausnehmen des Batteriefachs.



### 3 Batterien einlegen

Legen Sie die Batterien entsprechend den Polaritätsmarkierungen (+/-) ein.



### 4 Bringen Sie das Batteriefach wieder an

Bringen Sie das Batteriefach wieder in seine ursprüngliche Position zurück.

## Installation am Wasserhahn



### 1 Entfernen Sie das Gewindedichtband

Bitte stellen Sie sicher, dass die Schlitzposition nach unten zeigt, wie in der Abbildung dargestellt.



### 2 Wickeln Sie das Gewindedichtband um

Wickeln Sie das Gewindedichtungsband 3-4 Mal gegen den Uhrzeigersinn um das Gewinde des Wasserhahns.



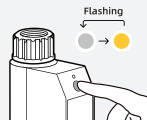
### 3 Schließen Sie das Gerät an

Once the tape is applied, connect the device to the faucet.

## Verbinde dich mit der FlinQ-App

**Hinweis:** Bitte beachten Sie, dass nur 2,4-GHz-Netzwerke unterstützt werden. 5-GHz-Netzwerke funktionieren nicht. Fragen Sie Ihren Anbieter, wie Sie beide Frequenzen aktivieren können.

**Hinweis:** Stellen Sie sicher, dass auf Ihrem Mobilgerät iOS 9 oder höher bzw. Android 5 oder höher installiert ist und Bluetooth aktiviert ist!

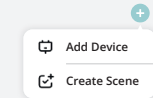


### 1 App öffnen oder herunterladen

Öffne die FlinQ-App oder lade sie aus dem iOS App Store oder Google Play Store herunter. Melde dich an oder registriere dich und fahre mit dem nächsten Schritt fort.

### 2 Kopplungsmodus aktivieren

Drücken und halten Sie die manuelle Taste 3-5 Sekunden lang, bis die Kontrollleuchte gelb blinkt, und lassen Sie dann die Taste los.



### 3 Gerät hinzufügen

Falls das Gerät nicht automatisch erkannt wird, tippen Sie auf die Schaltfläche „+“ oder „Gerät hinzufügen“ und wählen Sie Aqualink auf der Registerkarte „Garten“ aus.

### 4 Geben Sie die WLAN-Daten ein

Geben Sie Ihre 2,4-GHz-WLAN-Daten ein und fahren Sie fort.



### 5 Das Gerät wird hinzugefügt

Das Gerät ist installiert. Dies kann bis zu 2 Minuten dauern.

### 7 Gerät erfolgreich hinzugefügt

Das Gerät wurde erfolgreich installiert und Ihrer Produktliste hinzugefügt. Sie können nun Timer einstellen und Ihr Gerät fernsteuern.

FR Manuel

## Bienvenue dans la famille FlinQ

Merci d'avoir choisi l'un de nos articles! Pour assurer un fonctionnement et une précision continus, veuillez lire attentivement ce manuel d'instructions avant utilisation et conservez-le pour référence future. Ignorer certaines procédures peut entraîner une lecture incorrecte et une utilisation incorrecte de ce produit. Nous espérons que vous apprécierez votre nouveau produit FlinQ! Si l'article est accidentellement endommagé, défectueux ou cassé, vous avez droit à la garantie! N'hésitez pas à nous contacter pour toute question, commentaire ou suggestion à l'adresse e-mail fournie dans ce manuel.

### Enregistrez votre produit de FlinQ Products

Vous êtes extrêmement prudent avec votre nouveau produit et nous le comprenons. Enregistrez maintenant gratuitement votre produit et profitez de:

- ✔ Un an de **garantie** supplémentaire (2+1)
- ✔ **Soutien** personnel
- ✔ **Certificat de garantie** numérique
- ✔ Manuel **numérique**



Scannez le code QR ou visitez [flinqproducts.nl/registration/](https://flinqproducts.nl/registration/)

FlinQ Smart Outdoor Watering Controller - Aqualink

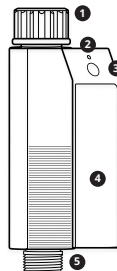
### Avertissement

- Ne laissez pas traîner l'emballage. Il pourrait devenir un jouet dangereux pour les enfants. Risque d'étouffement!
- DANGER: risque d'ingestion de petites pièces. Tenir hors de portée des enfants. Risque d'étouffement!

### Caractéristiques

Alimentation électrique	4 piles alcalines AA (1,5 V) (non fournies)
Pression d'eau de service	0,03 MPa - 0,9 MPa (4,35 psi - 130,53 psi)
Température de fonctionnement	1-60 °C
Niveau d'étanchéité	IP65
Dimensions	175 mm x 78 mm x 43,6 mm
Entrée d'eau	Pour robinets 3/4"
Sortie d'eau	Pour tuyau d'arrosage standard 3/4"

### Présentation du produit



1. Entrée du raccord de tuyau
2. Voyant LED
3. Bouton manuel
4. Compartiment à piles
5. Sortie du raccord de tuyau



Adaptateur 1/2"



Ruban d'étanchéité pour filetage

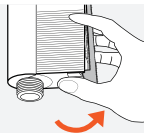


Connecteur rapide

## installation de la batterie

**Remarque :** Veuillez vérifier que tous les éléments nécessaires sont disponibles avant l'installation. Éléments nécessaires : 4 piles alcalines LR6/AA (1,5 V) neuves

**Remarque :** Veuillez procéder à l'installation à la main uniquement. N'utilisez ni dés ni autres outils, car cela pourrait endommager les pièces.



### 1 Insérer le doigt dans l'encoche

Insérez un doigt dans l'encoche située en bas et soulevez le couvercle.



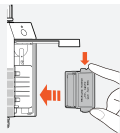
### 2 compartiment coulissant

Retirez lentement le compartiment de la batterie. Lors du retrait du compartiment de la batterie.



### 3 Insérez les piles

Insérez les piles en respectant les indicateurs de polarité (+/-).



### 4 Remettez le compartiment de la batterie en place

Remettez le compartiment de la batterie en position d'origine.

## Installation sur robinet



### 1 Retirez le ruban d'étanchéité du filetage

Veuillez vous assurer que la fente est orientée vers le bas, comme sur l'illustration.



### 2 Enroulez le ruban d'étanchéité pour filetage

Enroulez le ruban d'étanchéité pour filetage dans le sens inverse des aiguilles d'une montre autour du filetage du robinet 3 à 4 fois.



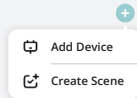
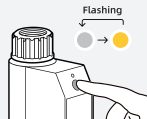
### 3 Connectez l'appareil

Une fois le ruban adhésif appliqué, connectez l'appareil au robinet.

## Connectez-vous avec l'application FlinQ

**Remarque :** Seuls les réseaux 2,4 GHz sont pris en charge. Les réseaux 5 GHz ne fonctionneront pas. Veuillez contacter votre fournisseur d'accès pour savoir comment activer les deux fréquences.

**Remarque :** assurez-vous que votre appareil mobile fonctionne sous iOS 9 ou une version ultérieure, ou sous Android 5 ou une version ultérieure, et que le Bluetooth est activé !



### 1 Ouvrir ou télécharger l'application

Ouvrez l'application FlinQ ou téléchargez-la depuis l'App Store d'iOS ou le Google Play Store. Connectez-vous ou créez un compte, puis passez à l'étape suivante.

### 2 Activer le mode de couplage

Maintenez le bouton manuel enfoncé pendant 3 à 5 secondes jusqu'à ce que le voyant clignote en jaune, puis relâchez le bouton.

### 3 Ajouter un appareil

Si l'appareil n'est pas détecté automatiquement, appuyez sur le bouton « + » ou sur le bouton « Ajouter un appareil » et sélectionnez Aqualink dans l'onglet « Jardin ».

### 4 Saisissez les informations du réseau Wi-Fi

Saisissez les informations de votre connexion Wi-Fi 2,4 GHz et continuez.



### 5 L'appareil est en cours d'ajout

The device is installed. This can take up to 2 minutes.

### 7 Appareil ajouté avec succès

L'appareil a été installé avec succès et ajouté à votre liste de produits. Vous pouvez désormais programmer des minuteries et contrôler votre appareil à distance.

**EU-declaration of conformity**

(EN ISO / IEC 17050-1)

**Hereby we:****Company:**

FlinQ &amp; Co B.V.

**Address:**Nijverheidslaan 6E  
1382 LH Weesp  
The Netherlands**Declare under the sole  
responsibility that the following  
equipment:**FlinQ Smart Outdoor Watering  
Controller - Aqualink**Brand:**

FlinQ

**Product name:**FlinQ Smart Outdoor Watering  
Controller - Aqualink**Barcode / EAN:**

8721284756507

**Product Rating:**

-

**Product type:**

Smart Watering Controller

**Production date:**

2026

**Produced in:**

China

**Authorized signature:**

Signed by:

**Name:**

Erwin Honing

**Title:**

CEO

**Place:**

1382 LH Weesp, The Netherlands

**Date:**

13-03-2026

We, FlinQ & Co B.V., hereby declare under our sole responsibility that the product described below complies with the relevant requirements of the applicable European Union harmonisation legislation.

This declaration confirms that the above-mentioned product complies with the applicable requirements of the following European Union directives and regulations: Radio Equipment Directive (RED) 2014/53/EU and (EU) 2021/1196, Electromagnetic Compatibility Directive (EMC) 2014/30/EU, Restriction of Hazardous Substances (RoHS) Directive 2011/65/EU, (EU) 2015/863, and (EU) 2017/2102, REACH Regulation (EC) No 1907/2006 and its amendments, Waste Electrical and Electronic Equipment (WEEE) Directive 2012/19/EU, Persistent Organic Pollutants Regulation (POP/SCCP) (EU) 2019/1021, (EU) 2020/874, and (EU) 2020/1204, Battery and Accumulators Directive 2006/66/EC, 2013/56/EU, and (EU) 2019/1020, Product Safety Act / PAH AFPS GS 2019:01 (PAK), Packaging and Packaging Waste Directive 94/62/EC, 2005/20/EC, and (EU) 2018/852

Conformity of the product has been assessed on the basis of the following applied standards and technical specifications:

EN 300 328 V2.2.2  
EN 301 489-1  
EN 301 489-17  
EN IEC 62311:2020  
EN IEC 55014-1  
EN IEC 55014-2:2021  
EN IEC 60730-2-8:2025  
EN IEC 60730-1:2024  
EN 62321:2019

**EC REP**

**FlinQ & Co B.V.**  
Nijverheidslaan 6E  
1382 LH Weesp  
The Netherlands

[www.flinqproducts.nl](http://www.flinqproducts.nl)  
[info@flinqproducts.nl](mailto:info@flinqproducts.nl)